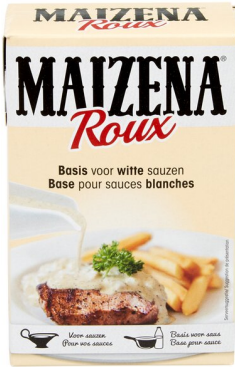




Technische fiche - 17920 - Roux basis witte sauzen 250g Maizena



Technische en logistieke info :

Artikelnr.	:	17920
Te bestellen per	:	2 Stuk
Kartonomieelheid	:	Karton v. 16
Pallethoeveelheid	:	1920
Netto-inhoud per eenheid	:	250 GRM
Nettogewicht (gr.) per eenheid	:	250
Brutogewicht (gr.) per eenheid	:	280

Bewaarcondities :

Droog en bij kamertemperatuur bewaren.

Claims door leverancier :

Ingrediënten :

Tarwebloem, palmvet., may_contain (rogge, gerst, haver).

Allergeneninfo :

Bevat	Gluten
Bevat	Tarwe
Bevat geen	Vis
Bevat geen	Lupine
Bevat geen	Weekdieren
Bevat geen	Mosterd
Bevat geen	Noten
Bevat geen	Schaaldieren
Bevat geen	Selderij
Bevat geen	Eieren
Bevat geen	Sesamzaadjes
Bevat geen	Pindanoten

**Technische fiche - 17920 - Roux basis witte sauzen 250g Maizena**

Bevat geen	Sojabonen
Bevat geen	Zwavel dioxide en sulfieten
Bevat geen	Kamut, khorasan tarwe
Bevat geen	Cashewnoten
Bevat geen	Spelt
Bevat geen	Walnoot
Bevat geen	Pistache
Bevat geen	Amandel
Bevat geen	Macadamianoot
Bevat geen	Hazelnoot
Bevat geen	Paranoten
Bevat geen	Pecannoot
Kan sporen bevatten	Gerst
Kan sporen bevatten	Rogge
Kan sporen bevatten	Haver
Bevat geen	Lactose
Bevat geen	Melk

Voedingswaardes :

Aantal porties per verpakking

Voedingswaarde per	100g/ml
Zout	0.01g
Eiwit	6.7g
Vet	38g
Verzadigd vet	28g
Koolhydraat	48g
Suiker	0.5g
Energie (kcal)	576kcal
Energie (kj)	2409kj
Vezel	1.8g

Contact :

Unilever belgium, po box 10024, 1070 anderlecht, cxc unilever belgium, po box 10024, 1070 anderlecht, bzl

Disclaimer :

Wij stellen de voedselinformatie, zoals ingrediëntenlijsten, allergeninformatie, etc. steeds op met de nodige zorgvuldigheid op basis van de ons beschikbare informatie. Echter bestaat de mogelijkheid dat de voormelde informatie werd gewijzigd door de producent of fabrikant, zoals een wijziging van receptuur, ingrediënten, verhoudingen, allergenen, zonder ons op de hoogte te stellen. Daarom is het mogelijk dat de gegeven informatie



Technische fiche - 17920 - Roux basis witte sauzen 250g Maizena

onvolledig, niet correct of niet up-to-date is. Wij verwijzen dan ook voor de correcte informatie naar de artikel/product zelf. Deze informatie is de enige juiste informatie. Voor onverpakte artikelen/producten wijzen we u op de mogelijkheid dat deze producten in contact komen met stoffen die allergenen bevatten, louter door de rondhaling, uitstalling of andere handelingen die nog nodig zijn voor de verkoop van deze producten. Wij raden u aan om deze producten dan ook te wassen voor gebruik. Alle data worden aangeleverd door de producent via MyProductManager (c) (eigendom van GS1, voor meer info surf naar: gs1belu.org/) of PS in foodservice (voor meer info surf naar: psinfoodservice.com). Deze informatie kan eveneens verwerkt en verrijkt worden door SmartWithFood (voor meer info surf naar: smartwithfood.com).